



ΠΟΣΙΜΟ ΝΕΡΟ



Be Right™

Ολοκληρωμένες
λύσεις ανάλυσης
πόσιμου νερού



■ ΠΕΔΙΟ/ΦΟΡΗΤΕΣ ΛΥΣΕΙΣ



■ ΛΥΣΕΙΣ ΓΙΑ ΤΟ ΕΡΓΑΣΤΗΡΙΟ



Be Right™



■ ΛΥΣΕΙΣ ΔΙΕΡΓΑΣΙΩΝ



■ ΟΛΟΚΛΗΡΩΜΕΝΕΣ ΛΥΣΕΙΣ ΣΥΣΤΗΜΑΤΩΝ

Από τη δεκαετία του 1950, η Hach® διασφαλίζει 24 ώρες το 24ωρο την ασφάλεια του πόσιμου νερού από την πηγή μέχρι τη βρύση, μέσω δεδομένων ακριβείας που παρέχει ο υψηλής ποιότητας χρόνος λειτουργίας των οργάνων, τη μεγαλύτερη ομάδα τεχνικής υποστήριξης στο πεδίο και την ηγετική θέση στην αγορά στον τομέα της ανακύκλωσης. Ανακαλύψτε πώς οι ολοκληρωμένες λύσεις της Hach για το πεδίο, το εργαστήριο, τις διεργασίες και τα ολοκληρωμένα συστήματα μπορούν να σας βοηθήσουν να αντιμετωπίσετε κάθε παράμετρο και πρόκληση στη διαχείριση του πόσιμου νερού, ώστε να έχετε πάντα εμπιστοσύνη στην ποιότητα του πόσιμου νερού.

Διαδικασία επεξεργασίας πόσιμου νερού



ΣΤΑΔΙΟ ΕΠΕΞΕΡΓΑΣΙΑΣ ΝΕΡΟΥ	ΠΑΡΑΜΕΤΡΟΙ	ΛΟΓΟΣ ΜΕΤΡΗΣΗΣ	ΚΑΤΑΛΛΗΛΗ ΠΡΟΣΦΟΡΑ ΤΗΣ HACH
1 Εισαγωγή ακατέργαστου νερού	pH, ORP, αγωγιμότητα, διαλυμένο οξυγόνο, θολότητα, σκληρότητα, μικροβιολογία, αμμωνιακά, νιτρικά, νιτρώδη, TOC, SAC254, έλαια στο νερό	Έγκαιρη ανίχνευση της μόλυνσης του ακατέργαστου νερού	pHD, Solitax sc, επαγωγική αγωγιμότητα (3798sc), TSS sc, SS7 sc, UVAS plus sc, BioTector, EZ-ATP, NH6000sc, NT3100sc, FP360sc
2 Βιολογική προεπεξεργασία του νερού εισαγωγής/ακατέργαστου νερού	αμμωνιακά, νιτρικά, νιτρώδη, φωσφορικά, διαλυμένο οξυγόνο, αιωρούμενα στερεά, TOC/DOC, SAC254,	Αντιμέτωση των υψηλότερων επιπέδων θρεπτικών, οργανικών και άλλων ρύπων στην εισροή	NH6000sc, NP6000sc, NT3100sc, LDO 2 sc, pHD, Solitax sc/TSS sc, UVAS plus sc, BioTector
3 Προ-οξείδωση	Μικροβιολογία, TOC/DOC, SAC254, σίδηρος, μαγγάνιο, αρσενικό, όζον, διοξειδίο του χλωρίου, χλώριο	Αποδοτικότητα της προ-οξείδωσης	UVAS plus sc, BioTector, EZ-metals, EZ-ATP, 918x, Orbisphere, CL17sc
4 Πρωτογενής διαχωριστής, καθίζηση	Αιωρούμενα στερεά	Πρώτο βήμα στην απομάκρυνση των σωματιδίων	Solitax sc/TSS sc
5 Πήξη / Κροκίδωση	pH, αιωρούμενα στερεά, αλκαλικότητα, αλουμίνιο, σίδηρος, θερμοκρασία, TOC, SAC254	Αποδοτικότητα απομάκρυνσης στερεών και οργανικών	BioTector, UVAS plus sc, EZ-metals, pHD, Solitax sc/SS7 sc/TSS sc
6 Δύλιση, καθίζηση	pH, αιωρούμενα στερεά, TOC, SAC254, σίδηρος, αλουμίνιο, θολότητα	Παρακολούθηση της ποιότητας του νερού πριν από τη διήθηση	pHD, Solitax sc, TSS sc, UVAS plus sc, BioTector, TU5300sc, Ultraturb Seawater sc, EZ-metals
7 Διήθηση	Θολότητα/αιωρούμενα στερεά, οργανικά (μετά το φίλτρο)	Εξασφάλιση σταθερής απόδοσης φίλτρου, απομάκρυνση TOC	TU5300sc, Solitax sc, TSS sc, Ultraturb Seawater sc, UVAS plus sc, BioTector
8 Απολύμανση	Χλώριο, μονοχλωραμίνη, ATP, UVT	Διασφάλιση της ποιότητας του νερού	UVAS plus sc, CL17sc, 5500sc, EZ-ATP, 9185sc, 9184sc, CL10sc
9a Αποσκλήρυνση	Αγωγιμότητα, pH, θολότητα, σκληρότητα, αλκαλικότητα	Διάρκεια ζωής της εγκατάστασης και εικόνα	EZ-σκληρότητα, EZ-αλκαλικότητα, pHD, Solitax sc
9b (Επανα)μεταλλοποίηση	Αγωγιμότητα, pH, θολότητα, σκληρότητα, αλκαλικότητα	Υγεία	EZ-σκληρότητα, EZ-αλκαλικότητα, pHD, Solitax sc
10 Διανομή	Θολότητα, αλκαλικότητα, σκληρότητα, αμμωνιακά, νιτρικά, νιτρώδη, pH, χλώριο, μονοχλωραμίνη, ATP, TOC, SAC254, αλουμίνιο, μαγγάνιο, σίδηρος	Υγεία	TU5, EZ-μέταλλα, pHD, NH6000sc, NT3100sc, UVAS plus sc, BioTector, CL17sc, 5500sc AMC, 9184sc, CL10sc, EZ-σκληρότητα, EZ-αλκαλικότητα
11 Εργαστήριο παραγωγής	pH, ORP, αγωγιμότητα, διαλυμένο οξυγόνο, θολότητα, σκληρότητα, αμμωνιακά, νιτρικά, νιτρώδη, TOC, SAC254, σίδηρος, μαγγάνιο, αλουμίνιο, χλώριο, διοξειδίο του χλωρίου, μονοχλωραμίνη, όζον, υπεροξείδιο του υδρογόνου, μικροβιολογία	Έλεγχος της διαδικασίας και διασφάλιση της ποιότητας του νερού	Σειρά HQ, SL1000/SL250, AT1000, DR300, DR900, DR1900, DR4900, DR6000, TU5200, 2100Q

Πεδίο/Φορητές Λύσεις



Αξιόπιστες μετρήσεις σε κάθε περιβάλλον διασφαλίζουν την ποιότητα από την πηγή έως τη διανομή. Τα ανθεκτικά όργανα αντέχουν σε δύσκολες συνθήκες και μεταφέρονται εύκολα από το εργαστήριο στο πεδίο, εξασφαλίζοντας αξιόπιστα αποτελέσματα.

Λύσεις για το εργαστήριο



Τα αποτελέσματα ακριβείας στο εργαστήριο εξασφαλίζουν τη συμμόρφωση και την αποτελεσματικότητα των διαδικασιών. Οι συνεπείς μέθοδοι και οι απλοποιημένες ροές εργασίας καθιστούν την ανάλυση του νερού ταχύτερη και πιο αξιόπιστη.

Λύσεις διεργασιών



Η ομαλή λειτουργία εξαρτάται από τη συνεχή παρακολούθηση. Τα όργανα συνεχούς λειτουργίας της Hach προσφέρουν παρακολούθηση σε πραγματικό χρόνο με ελάχιστη συντήρηση, προληπτική διάγνωση και μέγιστο χρόνο λειτουργίας.

Ολοκληρωμένες λύσεις συστήματος



Οι ολοκληρωμένες λύσεις παρέχουν προστασία για αναλυτές και συστήματα διαχείρισης δειγμάτων σε διάφορες εφαρμογές και σε κάθε περιβάλλον. Από συμπαγείς πίνακες έως καλύμματα με δυνατότητα πρόσβασης, η απρόσκοπτη ενσωμάτωση εξασφαλίζει αποτελεσματικό έλεγχο των διαδικασιών, εύκολη συντήρηση, ασφάλεια και αξιοπιστία.

Πεδίο/Φορητές Λύσεις

Παράλληλη ανάλυση, απaráμιλλη αποδοτικότητα

Σχεδιασμένο για να απλοποιεί τις δοκιμές για τους επαγγελματίες:

- **Φορητός παράλληλος αναλυτής SL1000:** Επιτρέπει την ταυτόχρονη ανάλυση έως και έξι παραμέτρων με απaráμιλλη ακρίβεια. Διαθέτει τεχνολογία Chemkey για την εξάλειψη των ακαθάρτων αντιδραστηρίων, εξασφαλίζοντας συμμόρφωση και αποδοτικότητα.
- **Φορητός παράλληλος αναλυτής SL250 μίας υποδοχής:** Εξίσου φορητός και φιλικός προς το χρήστη, είναι προσαρμοσμένος για δοκιμές μίας παραμέτρου, παρέχοντας γρήγορα και αξιόπιστα αποτελέσματα στο πεδίο.

Και οι δύο συσκευές παρέχουν ακριβή, αξιοποιήσιμα δεδομένα με ελάχιστη συντήρηση, συμβάλλοντας στη διασφάλιση της ποιότητας του νερού με ευκολία και αξιοπιστία. Η συμβατότητα με τους αισθητήρες Intellical προσθέτει εύλεκτες ηλεκτροχημικές μετρήσεις παράλληλα με τις χημικές αναλύσεις.

Έξυπνοι αισθητήρες, πιο έξυπνα αποτελέσματα

Οι φορητοί μετρητές της σειράς HQ έχουν σχεδιαστεί για να παρέχουν αξιόπιστα αποτελέσματα ανάλυσης της ποιότητας του νερού με υψηλή ακρίβεια. Ιδανικοί τόσο για χρήση στο πεδίο όσο και στο εργαστήριο, απλοποιούν τις μετρήσεις χάρη στον διαισθητικό τρόπο λειτουργίας και βαθμονόμησής τους. Ανάλυση με αξιοπιστία σε βασικές παραμέτρους όπως το διαλυμένο οξυγόνο (DO), το pH, την αγωγιμότητα και το TDS. Σε συνδυασμό με τους έξυπνους αισθητήρες Intellical, αυτοί οι μετρητές αντιμετωπίζουν απαιτητικά δείγματα και αποθηκεύουν το ιστορικό βαθμονόμησης για μεγαλύτερη ευκολία. Ανθεκτική και αποδοτική, η σειρά HQ σας βοηθά να επιτυγχάνετε με ευκολία αποτελέσματα ακριβείας που πληρούν τις προδιαγραφές.

Δοκιμή θολότητας, απλοποιημένη

Το φορητό θολόμετρο 2100Q απλοποιεί την παρακολούθηση της θολότητας, καθιστώντας τις δοκιμές τόσο στο πεδίο όσο και στο εργαστήριο εύκολες και αξιόπιστες. Η γρήγορη μεταφορά δεδομένων μέσω USB και το προηγμένο οπτικό σύστημα εξασφαλίζουν ακριβή και σταθερά αποτελέσματα με ελάχιστη προσπάθεια. Με δυνατότητα αποθήκευσης έως και 500 μετρήσεων, σας βοηθά να διατηρείτε αποτελεσματικά την ποιότητα του νερού σε μια ευρεία γκάμα εφαρμογών που αφορούν υπόγεια ύδατα, επιφανειακά ύδατα και πόσιμο νερό.

ΤΕΧΝΟΛΟΓΙΑ = ΧΡΩΜΑΤΟΜΕΤΡΙΑ + ΗΛΕΚΤΡΟΧΗΜΕΙΑ + CHEMKEY

ΠΑΡΑΜΕΤΡΟΙ = ΕΛΕΥΘΕΡΟ ΧΛΩΡΙΟ, ΟΛΙΚΟ ΧΛΩΡΙΟ, ΜΟΝΟΧΛΩΡΑΜΙΝΗ, ΣΚΛΗΡΟΤΗΤΑ, ΑΛΚΑΛΙΚΟΤΗΤΑ, ΔΙΑΛΕΛΥΜΕΝΟΣ ΣΙΔΗΡΟΣ, ΜΑΓΓΑΝΙΟ, ΝΙΤΡΩΔΗ, ΧΑΛΚΟΣ, ΦΘΟΡΙΟ, ΟΛΙΚΗ ΑΜΜΩΝΙΑ, ΟΡΘΟΦΩΣΦΟΡΙΚΑ, ΡΗ, ΑΓΩΓΙΜΟΤΗΤΑ, ΝΑΤΡΙΟ.

ΕΦΑΡΜΟΓΗ =



Αισθητήρες Intellical

Chemkeys



ΤΕΧΝΟΛΟΓΙΑ = ΗΛΕΚΤΡΟΧΗΜΕΙΑ

ΠΑΡΑΜΕΤΡΟΙ = ΡΗ, ORP, ΑΓΩΓΙΜΟΤΗΤΑ / TDS / ΑΛΑΤΟΤΗΤΑ, ΔΙΑΛΕΛΥΜΕΝΟ ΟΞΥΓΟΝΟ (DO)-ΑΜΜΩΝΙΑΚΑ (NH₄-N), ΝΙΤΡΙΚΑ (NO₃⁻), ΝΑΤΡΙΟ (NA⁺), ΦΘΟΡΙΟ (F⁻)

ΕΦΑΡΜΟΓΗ =



ΤΕΧΝΟΛΟΓΙΑ = ΝΕΦΕΛΟΜΕΤΡΙΑ

ΠΑΡΑΜΕΤΡΟΣ = ΘΟΛΟΤΗΤΑ

ΕΦΑΡΜΟΓΗ =



ΚΛΕΙΔΙ

- Υπόγεια ύδατα
- Επιφανειακό νερό
- Πόσιμο νερό

Πεδίο/φορητές λύσεις

Φορητή ισχύς, εργαστηριακή ακρίβεια

Πραγματοποιήστε αξιόπιστες και ακριβείς αναλύσεις νερού όπου κι αν βρίσκεστε:

- **Φορητό Χρωματόμετρο DR300:** Ιδανικό για γρήγορες και απλές μετρήσεις πεδίου.
- **Φορητό Χρωματόμετρο DR900:** με ανθεκτική κατασκευή, εύκολη πλοήγηση και θύρα USB για απρόσκοπτη εξαγωγή δεδομένων.
- **Φορητό φασματοφωτόμετρο DR1900:** Αυτή η συσκευή είναι ιδανική για λεπτομερή ανάλυση της ποιότητας του νερού και ελέγχους συμμόρφωσης.






ΤΕΧΝΟΛΟΓΙΑ = ΧΡΩΜΑΤΟΜΕΤΡΙΑ
(ΦΩΤΟΜΕΤΡΙΑ)

ΠΑΡΑΜΕΤΡΟΙ = ΠΟΛΛΟΙ (250 +)

ΕΦΑΡΜΟΓΗ =



ΚΛΕΙΔΙ

-  Υπόγεια ύδατα
-  Επιφανειακό νερό
-  Πόσιμο νερό



Λύσεις για το εργαστήριο



Προηγμένα οπτικά συστήματα, απaráμιλλη αξιοπιστία

Εξασφαλίστε εύκολα αξιόπιστες και ακριβείς αναλύσεις ποιότητας νερού με τα προηγμένα εργαλεία ανάλυσης νερού που διαθέτουμε:

- **Φασματοφωτόμετρο DR4900:** με τη εύχρηστη οθόνη αφής 10", τα έξυπνα διαγνωστικά και την απρόσκοπτη συμβατότητα με τις μεθόδους της Hach. Σχεδιασμένο για γρήγορα, αποτελέσματα ακριβείας, απλοποιεί τις ροές εργασιών, μειώνει το χρόνο ανάλυσης και αποτρέπει τα συνήθη σφάλματα δοκιμών με διαγνωστικά θερμοκρασίας και θολότητας, προστατεύοντας τόσο τις ροές εργασίας όσο και τη συμμόρφωση.
- **Φασματοφωτόμετρο DR6000:** Το DR6000 είναι ιδανικό για λεπτομερή ανάλυση φάσματος UV-Vis και παρέχει αποτελέσματα ακριβείας με υψηλή ταχύτητα. Οι προηγμένες επιδόσεις του και η τεχνολογία RFID το καθιστούν ένα αξιόπιστο εργαλείο για λεπτομερείς αξιολογήσεις της ποιότητας του νερού με τη χρήση μεθόδων που συμμορφώνονται με τις κανονιστικές διατάξεις.



Άμεση συμμόρφωση, κάθε φορά

Οι **μετρητές HQD** επιτρέπουν τη γρήγορη, εύκολη και αξιόπιστη ανάλυση της ποιότητας του νερού. Ανάλυση σε παραμέτρους όπως pH, αγωγιμότητα και διαλυμένο οξυγόνο (DO) χρησιμοποιώντας τους έξυπνους αισθητήρες IntelliCal, οι οποίοι αποθηκεύουν δεδομένα βαθμονόμησης για αξιόπιστα αποτελέσματα. Τα χαρακτηριστικά τους περιλαμβάνουν ένα εύχρηστο περιβάλλον εργασίας, καθοδηγούμενη βαθμονόμηση, καταγραφή δεδομένων και σύνδεση USB, ενισχύοντας την παραγωγικότητα και εξοικονομώντας χώρο.

Αυτοματοποιημένη ακρίβεια, χωρίς υποθέσεις

Ο **ποτενσιομετρικός τιτλοδότης AT1000** εξασφαλίζει ακριβή αποτελέσματα με ευκολία. Σχεδιασμένος για να ελαχιστοποιεί τα χειροκίνητα βήματα, προσφέρει αυτοματοποιημένη διαδικασία τιτλοδότησης, εύκολη ρύθμιση και προ-προγραμματισμένες μεθόδους για την ταχεία επίτευξη αποτελεσμάτων ακριβείας. Ιδανικός για την εφαρμογή μεθόδων τιτλοδότησης, βελτιώνει την αποδοτικότητα, μειώνει τα ανθρώπινα λάθη και απλοποιεί τις εργαστηριακές διαδικασίες, καθιστώντας τον κατάλληλο τόσο για αρχάριους όσο και για έμπειρους επαγγελματίες.



ΤΕΧΝΟΛΟΓΙΑ = ΧΡΩΜΑΤΟΜΕΤΡΙΑ (ΦΩΤΟΜΕΤΡΙΑ)

ΠΑΡΑΜΕΤΡΟΙ = ΠΟΛΛΕΣ (200+)

ΕΦΑΡΜΟΓΗ =



ΤΕΧΝΟΛΟΓΙΑ = ΗΛΕΚΤΡΟΧΗΜΕΙΑ

ΠΑΡΑΜΕΤΡΟΙ = pH, ΑΓΩΓΙΜΟΤΗΤΑ, ΔΙΑΛΕΛΥΜΕΝΟ ΟΞΥΓΟΝΟ, ΧΛΩΡΙΟ, ORP, ΦΘΟΡΙΟΥΧΑ, ΝΙΤΡΙΚΑ, ΑΜΜΩΝΙΑΚΑ, ΧΛΩΡΙΟ, ΝΑΤΡΙΟ

ΕΦΑΡΜΟΓΗ =



ΤΕΧΝΟΛΟΓΙΑ = ΤΙΤΛΟΔΟΤΗΣΗ

ΠΑΡΑΜΕΤΡΟΙ = ΑΛΚΑΛΙΚΟΤΗΤΑ, ΟΛΙΚΗ ΣΚΛΗΡΟΤΗΤΑ, ΣΚΛΗΡΟΤΗΤΑ ΑΣΒΕΣΤΙΟΥ, ΣΚΛΗΡΟΤΗΤΑ ΜΑΓΝΗΣΙΟΥ, ΧΛΩΡΙΟΥΧΑ, ΘΕΙΙΚΑ, ΟΞΥΤΗΤΑ, ΚΥΑΝΙΟΥΧΑ

ΕΦΑΡΜΟΓΗ =



ΚΛΕΙΔΙ

Υπόγεια ύδατα

Επιφανειακό νερό

Πόσιμο νερό

Λύσεις για το εργαστήριο



Ανίχνευση 360°, απόλυτη ευκρίνεια

Το **θολόμετρο TU5200** παρέχει ακριβή και αξιόπιστη ανάλυση νερού χάρη στην προηγμένη τεχνολογία ανίχνευσης 360° x 90°, η οποία εξασφαλίζει απaráμιλλη ακρίβεια και ευαισθησία σε χαμηλά επίπεδα. Σχεδιασμένο με γνώμονα την αποδοτικότητα και την απλοποιημένη βαθμονόμηση, ελαχιστοποιεί τον χειρισμό των δειγμάτων και εξασφαλίζει συνεπή αποτελέσματα σε όλα τα θολόμετρα της σειράς TU5. Ο φιλικός προς τον χρήστη σχεδιασμός του εξαλείφει την ανάγκη χρήσης σιλικονούχου ελαίου και απλοποιεί τη λειτουργία του, καθιστώντας το ιδανικό για την παρακολούθηση της ποιότητας του νερού σε διάφορες εφαρμογές.

ΤΕΧΝΟΛΟΓΙΑ = ΝΕΦΕΛΟΜΕΤΡΙΑ + ΑΝΙΧΝΕΥΣΗ 360° X 90°

ΠΑΡΑΜΕΤΡΟΙ = ΘΟΛΟΤΗΤΑ

ΕΦΑΡΜΟΓΗ =



Ακρίβεια υψηλής θερμοκρασίας, συμπαγής σχεδιασμός

Ο **εργαστηριακός αναλυτής TOC QP1680** προσφέρει μια προηγμένη μέθοδο καύσης σε υψηλή θερμοκρασία για την ακριβή ανάλυση της ποιότητας του νερού σε δημοτικές εφαρμογές. Η μέθοδος αυτή εξασφαλίζει την ακριβή μέτρηση του συνολικού οργανικού άνθρακα (TOC) και του συνολικού αζώτου (TNb), ώστε να πληρούνται τα κανονιστικά πρότυπα. Η άμεση έγχυση δείγματος αποτρέπει τη μόλυνση και οι ενσωματωμένοι αναδευτήρες εξασφαλίζουν την πλήρη ομογενοποίηση του δείγματος, με συμπαγή σχεδιασμό και δυνατότητες αυτόματης δειγματοληψίας (έως 96 δείγματα). Το φιλικό προς τον χρήστη λογισμικό του απλοποιεί την ανάλυση δεδομένων, παρέχοντας αξιόπιστα αποτελέσματα για την παρακολούθηση των λυμάτων και του πόσιμου νερού.

ΤΕΧΝΟΛΟΓΙΑ = NDIR (ΑΝΙΧΝΕΥΣΗ ΜΕ ΜΗ ΔΙΑΣΠΟΡΑ ΥΠΕΡΥΘΡΗΣ ΑΚΤΙΝΟΒΟΛΙΑΣ)

ΠΑΡΑΜΕΤΡΟΙ = TOC/TN

ΕΦΑΡΜΟΓΗ =



ΚΛΕΙΔΙ

- Υπόγεια ύδατα
- Επιφανειακό νερό
- Πόσιμο νερό



Λύσεις διεργασιών



Βέλτιστη online παρακολούθηση για συνεχή έλεγχο

Τα online θολόμετρα λέιζερ χαμηλού εύρους της σειράς **TU5** χρησιμοποιούν τεχνολογία ανίχνευσης 360° x 90° για την παροχή μετρήσεων θολότητας με σταθερά αποτελέσματα ακριβείας τόσο σε εργαστηριακές όσο και σε online εφαρμογές.

Το **TU5300sc** έχει όριο ανίχνευσης 0,002 FNU, ενώ το **TU5400sc** έχει όριο ανίχνευσης 0,0001 FNU. Η κυψελίδα ροής μικρού όγκου (10 mL) προσφέρει μεγάλη ταχύτητα απόκρισης και μειώνει σημαντικά την κατανάλωση νερού. Η μονάδα αυτόματου καθαρισμού (ACM) ελαχιστοποιεί τις εργασίες συντήρησης, ενώ η τεχνολογία Prognosy εξασφαλίζει απόδοση με αξιοπιστία.

ΤΕΧΝΟΛΟΓΙΑ = ΝΕΦΕΛΟΜΕΤΡΙΑ

ΠΑΡΑΜΕΤΡΟΙ = ΘΟΛΟΤΗΤΑ

ΕΦΑΡΜΟΓΗ =



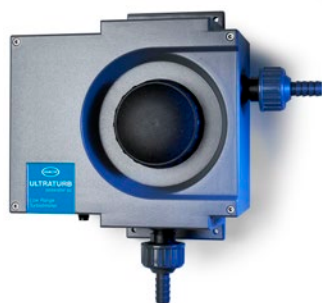
Εξαιρετικά αποτελέσματα σε εφαρμογές θολότητας υψηλού εύρους

Το **Surface Scatter 7 sc** μετρά με ακρίβεια τη θολότητα έως και 10.000 FNU, καθιστώντας το ιδανικό για την είσοδο ακατέργαστου νερού, τα εξερχόμενα ύδατα του διαυγαστήρα και την αντίστροφη πλύση του φίλτρου. Ο σχεδιασμός του χωρίς επαφή αποτρέπει τη μόλυνση και ελαχιστοποιεί τις απαιτήσεις συντήρησης, εξασφαλίζοντας την αξιόπιστη λειτουργία της εγκατάστασης.

ΤΕΧΝΟΛΟΓΙΑ = ΝΕΦΕΛΟΜΕΤΡΙΑ

ΠΑΡΑΜΕΤΡΟΙ = ΘΟΛΟΤΗΤΑ

ΕΦΑΡΜΟΓΗ =



Ευέλικτη λύση για απαιτητικές πηγές νερού

Το **Ultraturb Seawater sc** παρέχει μέτρηση θολότητας ακριβείας σε εύρος 0,0001-1000 FNU, καθιστώντας το ιδανικό για εφαρμογές σε θαλασσινό νερό, υφάλμυρο νερό, ακατέργαστο νερό και επεξεργασμένο νερό. Η τεχνολογία αναλογίας, ο αυτόματος καθαρισμός και το δείγμα υπό πίεση εξασφαλίζουν αξιόπιστη απόδοση και ελάχιστη συντήρηση σε απαιτητικά περιβάλλοντα.

ΤΕΧΝΟΛΟΓΙΑ = ΝΕΦΕΛΟΜΕΤΡΙΑ

ΠΑΡΑΜΕΤΡΟΙ = ΘΟΛΟΤΗΤΑ

ΕΦΑΡΜΟΓΗ =



Μετρήσεις θολότητας και στερεών με ακρίβεια, ανεξάρτητα από το χρώμα του δείγματος

Οι αισθητήρες **Solitax sc** παρέχουν ακριβή μέτρηση της θολότητας και των στερεών, ανεξάρτητα από το χρώμα. Το σύστημα αυτοκαθαρισμού μειώνει σημαντικά τη συντήρηση. Η απλή βαθμονόμηση και τα δεδομένα σε πραγματικό χρόνο εξασφαλίζουν καλύτερο έλεγχο και εξοικονόμηση κόστους.

ΤΕΧΝΟΛΟΓΙΑ = ΝΕΦΕΛΟΜΕΤΡΙΑ

ΠΑΡΑΜΕΤΡΟΙ = ΘΟΛΟΤΗΤΑ, ΑΙΩΡΟΥΜΕΝΑ ΣΤΕΡΕΑ

ΕΦΑΡΜΟΓΗ =



ΚΛΕΙΔΙ



Υπόγεια ύδατα



Επιφανειακό νερό



Πόσιμο νερό



Ακρίβεια υπερήχων για απρόσκοπτη διαχείριση αποβλήτων

Ο αισθητήρας **Sonatax sc** εξασφαλίζει ακριβή μέτρηση της στάθμης της υλούς, απλοποιώντας τη διαχείριση της ποιότητας του νερού. Η τεχνολογία υπερήχων του προσαρμόζεται στα μεταβαλλόμενα προφίλ υλούς, ενώ ο αυτόματος υαλοκαθαριστήρας μειώνει τις προσπάθειες συντήρησης παρέχοντας αξιόπιστη απόδοση σε κάθε κατάσταση, προσφέροντας μια αξιόπιστη λύση χωρίς προβλήματα.

ΤΕΧΝΟΛΟΓΙΑ = ΣΟΝΑΡ

ΠΑΡΑΜΕΤΡΟΙ = ΥΨΟΣ ΙΛΥΟΣ

ΕΦΑΡΜΟΓΗ =



Συντήρηση δύο φορές το χρόνο, ακρίβεια χωρίς διακοπή

Ο αναλυτής αμμωνιακών **NH6000sc** παρέχει ακριβείς και αξιόπιστες μετρήσεις, αξιοποιώντας την προηγμένη τεχνολογία Gas Sensitive Electrode (GSE) για απaráμιλλη ακρίβεια. Η αυτοματοποιημένη βαθμονόμηση και ο καθαρισμός του απλοποιούν την καθημερινή λειτουργία, ενώ τα διαγνωστικά Prognosys παρέχουν πληροφορίες σχετικά με την απόδοση σε πραγματικό χρόνο. Σχεδιασμένος για αποδοτικότητα, ο αναλυτής απαιτεί συντήρηση μόνο δύο φορές το χρόνο, καθιστώντας τον αξιόπιστη επιλογή για μακροχρόνια παρακολούθηση της ποιότητας του νερού.

ΤΕΧΝΟΛΟΓΙΑ = ΗΛΕΚΤΡΟΔΙΟ ΕΥΑΙΣΘΗΤΟ ΣΤΟ ΑΕΡΙΟ (GSE)

ΠΑΡΑΜΕΤΡΟΙ = ΑΜΜΩΝΙΑΚΑ

ΕΦΑΡΜΟΓΗ =



Συντήρηση χωρίς εργαλεία και προληπτικές ειδοποιήσεις για συνεχή παρακολούθηση νιτρικών

Ο αισθητήρας νιτρικών **UV NT3100sc** παρέχει ακριβείς και αξιόπιστες μετρήσεις χρησιμοποιώντας προηγμένη τεχνολογία για πληροφορίες σε πραγματικό χρόνο. Ο έξυπνος σχεδιασμός του αισθητήρα ελαχιστοποιεί τον χρόνο διακοπής λειτουργίας με προληπτικές ειδοποιήσεις και συντήρηση χωρίς εργαλεία, εξασφαλίζοντας αποδοτικές λειτουργίες.

ΤΕΧΝΟΛΟΓΙΑ = ΑΠΟΡΡΟΦΗΣΗ UV

ΠΑΡΑΜΕΤΡΟΙ = ΝΙΤΡΙΚΑ

ΕΦΑΡΜΟΓΗ =



ΚΛΕΙΔΙ



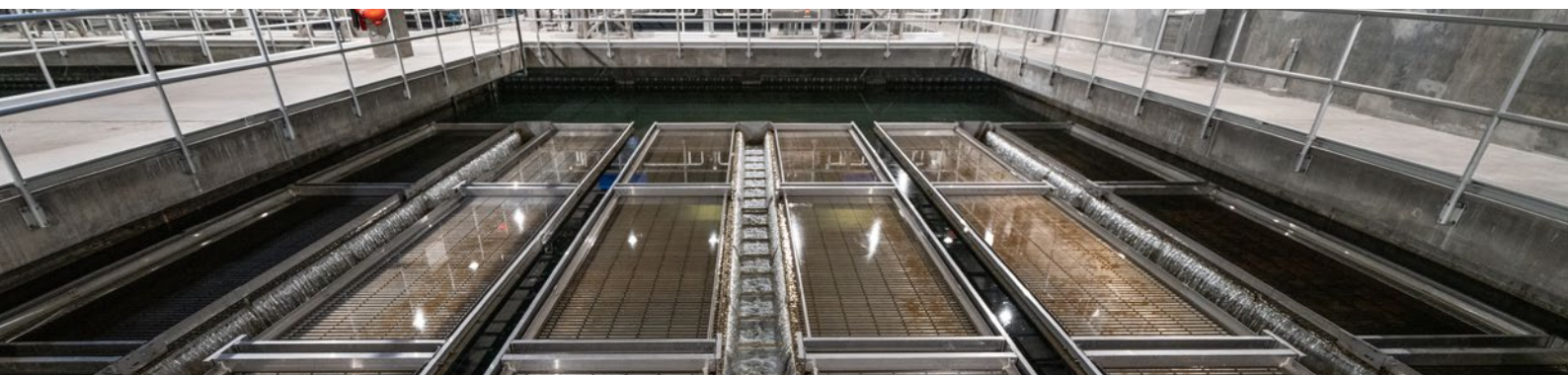
Υπόγεια
ύδατα



Επιφανειακό
νερό



Πόσιμο νερό





Απλοποιημένη παρακολούθηση χλωρίου για απaráμιλλη ακρίβεια

Ο χρωματομετρικός αναλυτής χλωρίου **CL17sc** παρέχει ακριβείς και αξιόπιστες μετρήσεις χλωρίου με τη μέθοδο DPD σύμφωνα με τα κανονιστικά πρότυπα. Ο φιλικός προς τη χρήση σχεδιασμός του διαθέτει ενσωματωμένο μετρητή ροής, ενδείξεις κατάστασης και οδηγίες στην οθόνη που απλοποιούν τη συντήρηση, καθώς και προηγμένη συνδεσιμότητα που βελτιστοποιούν τη διαχείριση των δεδομένων. Με προληπτικά διαγνωστικά και ευέλικτες επιλογές εγκατάστασης, το CL17sc έχει σχεδιαστεί για να ανταποκρίνεται στις απαιτήσεις της σύγχρονης επεξεργασίας νερού, προσφέροντας ένα αξιόπιστο εργαλείο για την προληπτική διαχείριση της ποιότητας του νερού.

ΤΕΧΝΟΛΟΓΙΑ = ΧΡΩΜΑΤΟΜΕΤΡΙΑ (ΦΩΤΟΜΕΤΡΙΑ)

ΠΑΡΑΜΕΤΡΟΙ = ΧΛΩΡΙΟ

ΕΦΑΡΜΟΓΗ =



Συνεχής μέτρηση χλωρίου με αντιδραστήρια

Ο αναλυτής χλωρίου **CL10sc** παρέχει μέτρηση χλωρίου σε πραγματικό χρόνο με προηγμένη αμπερομετρική τεχνολογία, εξαλείφοντας την ανάγκη αντικατάστασης αντιδραστηρίων. Αυτός ο αναλυτής διαθέτει αισθητήρα ελεύθερου ή ολικού χλωρίου και μπορεί εύκολα να διαμορφωθεί στο πεδίο ανά εφαρμογή. Σχεδιασμένο για απρόσκοπτη ενσωμάτωση με τους ψηφιακούς ελεγκτές της Hach, διαθέτει προηγμένα διαγνωστικά όπως το Cal Watch για έγκαιρη ανίχνευση προβλημάτων. Μια αξιόπιστη, χαμηλής συντήρησης επιλογή για αποτελεσματική διαχείριση της ποιότητας του νερού.

ΤΕΧΝΟΛΟΓΙΑ = ΑΜΠΕΡΟΜΕΤΡΙΚΗ

ΠΑΡΑΜΕΤΡΟΙ = ΧΛΩΡΙΟ

ΕΦΑΡΜΟΓΗ =



Παρακολούθηση διαλελυμένου οξυγόνου, εύκολα και αξιόπιστα

Ο αισθητήρας **LDO sc** εξασφαλίζει την ακριβή μέτρηση του διαλελυμένου οξυγόνου χρησιμοποιώντας προηγμένη τεχνολογία οπτικής φωταύγειας. Σε αντίθεση με τους ηλεκτροχημικούς αισθητήρες, δεν απαιτεί τακτική βαθμονόμηση ή αντικατάσταση της μεμβράνης, μειώνοντας τις προσπάθειες συντήρησης. Με το Prognosys για διαγνωστικά σε πραγματικό χρόνο και δυνατότητες απομακρυσμένης παρακολούθησης, προσφέρει ανθεκτικότητα και αξιοπιστία. Σχεδιασμένο για ακρίβεια και αποτελεσματικότητα, συνοδεύεται από εγγύηση 36 μηνών.

ΤΕΧΝΟΛΟΓΙΑ = ΦΩΤΑΥΓΕΙΑ

ΠΑΡΑΜΕΤΡΟΙ = ΟΞΥΓΟΝΟ

ΕΦΑΡΜΟΓΗ =



ΚΛΕΙΔΙ

Υπόγεια ύδατα

Επιφανειακό νερό

Πόσιμο νερό

Παρακολούθηση του οργανικού φορτίου για οικονομικά αποδοτικό έλεγχο της επεξεργασίας



Ο αισθητήρας **UVAS plus sc** παρέχει ακριβή παρακολούθηση σε πραγματικό χρόνο του οργανικού φορτίου και της διαπερατότητας της υπεριώδους ακτινοβολίας. Ο αισθητήρας αυτός συμβάλλει στη μείωση του συνολικού οργανικού άνθρακα (TOC) και στη βέλτιστη απόδοση των διαδικασιών απολύμανσης με υπεριώδη ακτινοβολία σε εφαρμογές πόσιμου νερού. Το προηγμένο σύστημα αυτοκαθαρισμού του ελαχιστοποιεί τις ανάγκες συντήρησης, μειώνοντας τον χρόνο διακοπής λειτουργίας και εξασφαλίζοντας σταθερή λειτουργία. Παρέχοντας ακριβή δεδομένα, υποστηρίζει την αποτελεσματική μείωση των μικρορύπων, ενισχύει την αποτελεσματικότητα της διαδικασίας και συμβάλλει στη μείωση του λειτουργικού κόστους, καθιστώντας τον ένα απαραίτητο εργαλείο για αξιόπιστη και οικονομικά αποδοτική επεξεργασία νερού.

ΤΕΧΝΟΛΟΓΙΑ = ΑΠΟΡΡΟΦΗΣΗ UV

ΠΑΡΑΜΕΤΡΟΙ = UVT

ΕΦΑΡΜΟΓΗ =



Απαράμιλλη λειτουργία και ακρίβεια για την ανάλυση TOC

Ο αναλυτής **TOC BioTector B3500dw** εξασφαλίζει χρόνο λειτουργίας 99,86 % και απαιτεί συντήρηση μόνο κάθε 6 μήνες, εγγυώμενος αξιόπιστες και ακριβείς μετρήσεις TOC για το πόσιμο νερό. Χρησιμοποιώντας την εγκεκριμένη από την EPA τεχνολογία προηγμένης οξειδωσης δύο σταδίων (TSAO), ανιχνεύει οργανικές ουσίες που δεν εντοπίζονται με τις παραδοσιακές μεθόδους UV, ακόμη και σε δύσκολες συνθήκες. Με χαμηλές απαιτήσεις συντήρησης και υψηλή απόδοση, προσφέρει το χαμηλότερο κόστος λειτουργίας για απρόσκοπτη παρακολούθηση της ποιότητας του νερού.

ΤΕΧΝΟΛΟΓΙΑ = ΟΞΕΙΔΩΣΗ ΔΥΟ ΣΤΑΔΙΩΝ

ΠΑΡΑΜΕΤΡΟΙ = TOC

ΕΦΑΡΜΟΓΗ =



Ευέλικτη παρακολούθηση του pH για μέγιστο έλεγχο της ποιότητας του νερού

Οι αισθητήρες **pH** της Hach, κατασκευασμένοι με προηγμένη τεχνολογία διαφορικού ηλεκτροδίου, εξασφαλίζουν ακριβή και αξιόπιστη παρακολούθηση της ποιότητας του νερού. Σχεδιασμένοι με γνώμονα την ευελιξία, ενσωματώνονται άψογα σε οποιαδήποτε εφαρμογή χάρη στα ανθεκτικά υλικά και τις ευέλικτες επιλογές τοποθέτησης. Όταν συνδυάζονται με τους **ελεγκτές SC** της Hach, προσφέρουν παρακολούθηση σε πραγματικό χρόνο και απλοποιημένη διαχείριση, μειώνοντας τις απαιτήσεις συντήρησης και πληρώνοντας παράλληλα τα αυστηρά βιομηχανικά πρότυπα. Μαζί, οι αισθητήρες pH και οι ελεγκτές μας παρέχουν μια ασύγκριτη λύση για τον ακριβή και αποτελεσματικό έλεγχο της ποιότητας του νερού.

ΤΕΧΝΟΛΟΓΙΑ = ΗΛΕΚΤΡΟΧΗΜΕΙΑ

ΠΑΡΑΜΕΤΡΟΙ = pH

ΕΦΑΡΜΟΓΗ =



ΚΛΕΙΔΙ



Υπόγεια ύδατα



Επιφανειακό νερό



Πόσιμο νερό



Προσαρμοσμένες, βιώσιμες λύσεις για βασικούς παράγοντες ποιότητας του νερού

Οι χρωματομετρικοί αναλυτές EZ1000/2000sc παρέχουν ακριβείς μετρήσεις της ποιότητας του νερού για σίδηρο, μαγγάνιο, αλουμίνιο και θειικά. Διαθέτοντας μια ανθεκτική μονάδα φωτομέτρου, χαμηλά όρια ανίχνευσης και μειωμένη κατανάλωση αντιδραστηρίων, εξασφαλίζουν ακρίβεια και βιωσιμότητα. Ιδανικοί για τη συμμόρφωση με τις κανονιστικές απαιτήσεις και την αποτελεσματική διαχείριση των υδάτων, οι EZ1000sc/EZ2000sc απλοποιούν τις διαδικασίες, παρέχοντας παράλληλα αξιόπιστα αποτελέσματα υψηλής ποιότητας.

ΤΕΧΝΟΛΟΓΙΑ = ΧΡΩΜΑΤΟΜΕΤΡΙΑ

ΠΑΡΑΜΕΤΡΟΙ = ΣΙΔΗΡΟΣ, ΜΑΓΓΑΝΙΟ, ΑΛΟΥΜΙΝΙΟ, ΑΜΜΩΝΙΑΚΑ, ΦΩΣΦΟΡΟΣ, ΧΡΩΜΑ, ΝΙΤΡΩΔΗ, ΝΙΤΡΙΚΑ, ΘΕΙΙΚΑ, ΒΟΡΙΟ, ΧΑΛΚΟΣ

ΕΦΑΡΜΟΓΗ =



Απλοποιημένη και ακριβής παρακολούθηση της αλκαλικότητας ή της σκληρότητας

Οι αναλυτές αλκαλικότητας και σκληρότητας EZ4000/5000 παρέχουν ακριβή παρακολούθηση σε πραγματικό χρόνο παραμέτρων όπως η ολική σκληρότητα και η σκληρότητα ασβεστίου, καθώς και η ελεύθερη και η ολική αλκαλικότητα. Προσφέρουν ανάλυση μίας ή πολλαπλών παραμέτρων με εύλικτες επιλογές ροής. Κατασκευασμένοι πάνω σε μια ανθεκτική πλατφόρμα με διανομείς ακριβείας και περισταλτικές αντλίες, αυτοί οι αναλυτές εξασφαλίζουν αξιόπιστη απόδοση. Με εύκολη ενσωμάτωση, χαμηλό λειτουργικό κόστος και προηγμένες λειτουργίες, συμβάλλουν στη διατήρηση της υψηλής ποιότητας του νερού, στη μείωση του χρόνου διακοπής λειτουργίας και στην απλοποίηση των εργασιών.

ΤΕΧΝΟΛΟΓΙΑ = ΤΙΤΛΟΔΟΤΗΣΗ

ΠΑΡΑΜΕΤΡΟΙ = ΣΚΛΗΡΟΤΗΤΑ, ΑΛΚΑΛΙΚΟΤΗΤΑ

ΕΦΑΡΜΟΓΗ =



Παρακολούθηση μικροβιακής δραστηριότητας για ασφαλέστερο πόσιμο νερό

Ο αναλυτής ATP EZ7300 εξασφαλίζει την ακριβή παρακολούθηση της μικροβιακής δραστηριότητας, ενισχύοντας την ασφάλεια και την ποιότητα του πόσιμου νερού. Με εύρος μέτρησης 0,5 - 200 pg/mL, διακρίνει τη ζωντανή βιομάζα από τη μη ζωντανή ύλη, συμβάλλοντας στη βελτιστοποίηση της διαδικασίας επεξεργασίας. Σχεδιασμένος με γνώμονα την οικονομική αποδοτικότητα, υποστηρίζει την ανάλυση πολλαπλών ροών, ενώ η ανθεκτική κατασκευή του και η απρόσκοπτη ενσωμάτωσή του στο σύστημα εξασφαλίζουν αξιόπιστη και συνεχή λειτουργία. Φιλικός προς τον χρήστη και με χαμηλές απαιτήσεις συντήρησης, αυτός ο αναλυτής αποτελεί μια αξιόπιστη λύση για εγκαταστάσεις ύδρευσης που επιδιώκουν να πληρούν υψηλά πρότυπα ασφάλειας.

ΤΕΧΝΟΛΟΓΙΑ = ΧΗΜΕΙΟΦΩΤΑΥΓΕΙΑ

ΠΑΡΑΜΕΤΡΟΙ = ATP

ΕΦΑΡΜΟΓΗ =



ΚΛΕΙΔΙ



Υπόγεια ύδατα



Επιφανειακό νερό



Πόσιμο νερό

Ολοκληρωμένες λύσεις συστημάτων

AnaPanel

Ρυθμιζόμενα πάνελ για τοποθέτηση σε τοίχο

Μεγάλη ποικιλία επιλογών γραμμών δειγματοληψίας

Τα επιτοίχια πάνελ μας προσφέρουν ευέλικτη ενσωμάτωση στα αναλυτικά σας συστήματα, με πλάτη που κυμαίνονται από 500 έως 1500 mm. Σχεδιασμένα για εύκολη εγκατάσταση και προσαρμογή, υποστηρίζουν ένα ευρύ φάσμα διαμορφώσεων γραμμών εισαγωγής δειγμάτων, εξασφαλίζοντας αξιόπιστη απόδοση και απρόσκοπτη λειτουργία σε οποιοδήποτε περιβάλλον.

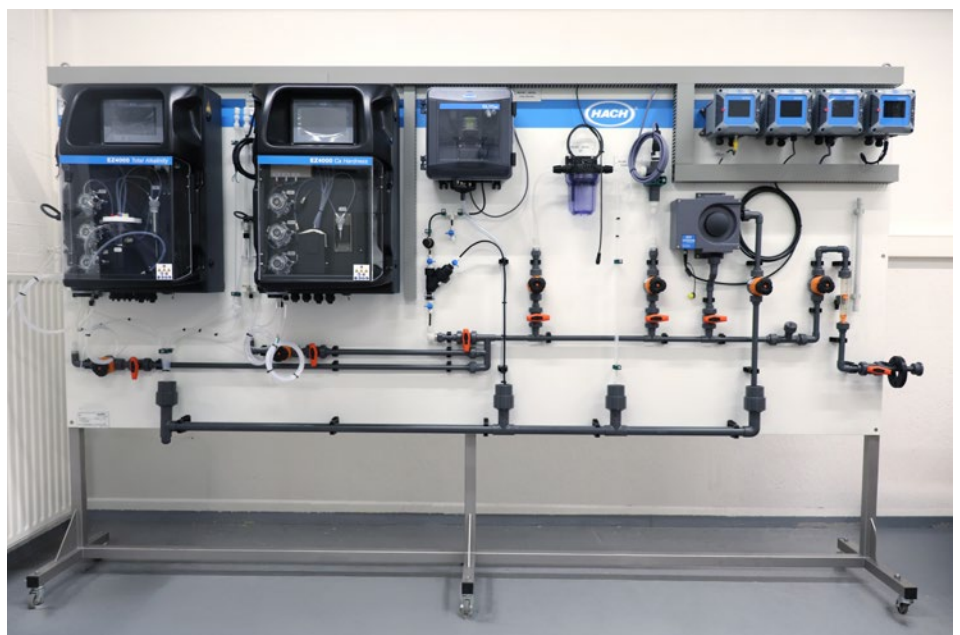


AnaRack

Ράφια δαπέδου με δυνατότητα διαμόρφωσης

Μονής ή διπλής όψης, ευρύ φάσμα επιλογών γραμμών δειγματοληψίας

Αυτά τα ανθεκτικά, επιδαπέδια ράφια διατίθενται σε μονοπλευρικές ή διπλευρικές διαμορφώσεις και σε πλάτη από 500 έως 3000 mm. Σχεδιασμένα για πλήρη ενσωμάτωση αναλυτών και στις δύο πλευρές, υποστηρίζουν ένα ευρύ φάσμα αναλυτών και επιλογών γραμμών δειγματοληψίας, εξασφαλίζοντας αποδοτική χρήση του χώρου, εύκολη πρόσβαση και αξιόπιστη απόδοση σε διάφορα περιβάλλοντα.



Ολοκληρωμένες λύσεις συστημάτων

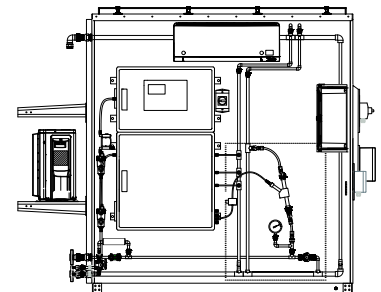
AnaShell

Έτοιμα προς χρήση, προστατευτικά και συμπαγή ερμάρια και καλύμματα

Προστατέψτε τους αναλυτές και την ομάδα σας με το AnaShell. Οι συμπαγείς προστατευτικές καμπίνες μας προσφέρουν έτοιμες προς χρήση λύσεις, ανθεκτικές στις καιρικές συνθήκες και τη διάβρωση, για έως και 10 αναλυτές. Σχεδιασμένα για δυσμενή περιβάλλοντα, προστατεύουν τον εξοπλισμό από ατμούς, κραδασμούς και ακραίες θερμοκρασίες, εξασφαλίζοντας αξιόπιστα αποτελέσματα και ασφαλή συντήρηση ανά πάσα στιγμή. Με επαγγελματική ενσωμάτωση, ελάχιστη προσπάθεια εγκατάστασης και πλήρη πιστοποίηση, το AnaShell σας βοηθά να ανταποκριθείτε στις σημερινές απαιτήσεις και στα πρότυπα του μέλλοντος.



GENERAL ARRANGEMENT DRAWING
FRONT VIEW



Εγκατάσταση ολοκλήρωσης συστημάτων της Hach στη Ναζαρέτ, Βέλγιο

Πλήρεις αναλυτικές λύσεις

Στην Hach, παρέχουμε ολοκληρωμένες αναλυτικές λύσεις, συνδυάζοντας την τεχνογνωσία σε θέματα εφαρμογών, τη διαχείριση δειγμάτων και την απρόσκοπτη ενσωμάτωση.

Από το 1985, ειδικευόμαστε στη διαχείριση και προετοιμασία δειγμάτων καθώς και στην ενσωμάτωση αναλυτών. Τα συστήματά μας βοηθούν τους πελάτες να συμμορφώνονται με τους κανονισμούς, να βελτιώνουν την αποδοτικότητα και να διασφαλίζουν την ασφάλεια - με την υποστήριξη ενός παγκόσμιου δικτύου υποστήριξης και αξιόπιστης τεχνογνωσίας.



Ο εξοπλισμός σας Hach συντηρείται από ομάδα εξειδικευμένων τεχνικών.

Με περισσότερους από 500 ειδικούς τεχνικής υποστήριξης, στο κεντρικό τμήμα Service και στο πεδίο, που έχουν εκπαιδευτεί από τον κατασκευαστή, σας βοηθάμε να διατηρείτε τον εξοπλισμό σας σε άριστη κατάσταση και να λειτουργεί με τη μέγιστη απόδοση. Από την εγκατάσταση έως τις επισκευές με τη χρήση γνήσιων ανταλλακτικών και τη συνεχή συντήρηση έως τη βαθμονόμηση του εξοπλισμού, η υποστήριξή μας αξιοποιεί στο έπακρο τους πόρους σας και διασφαλίζει την ακρίβεια των οργάνων σας.

Τα προγράμματα Service της Hach έχουν σχεδιαστεί για να καλύπτουν τις ανάγκες σας. Με τακτικές επισκέψεις συντήρησης και επικύρωση της τεκμηρίωσης, διασφαλίζετε την ακρίβεια του εξοπλισμού σας και τηρείτε τις απαιτήσεις συμμόρφωσης.



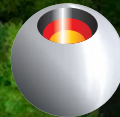
Το κατάλληλο πρόγραμμα από την Hach Service σας βοηθάει στη:

- Διατήρηση της λειτουργικής σταθερότητας
- Μείωση του κινδύνου συμμόρφωσης
- Μεγιστοποίηση του χρόνου λειτουργίας του οργάνου
- Διασφάλιση της ακεραιότητας των δεδομένων



Αναγνωρισμένοι για τις δράσεις μας για βιωσιμότητα με:

- 2009 – Γερμανικό βραβείο βιωσιμότητας
- 2014 – Βραβεία Greentec
- 2021-2022 – Χρυσό μετάλλιο Ecovadis
- 2023-2025 – Αργυρό μετάλλιο Ecovadis



German Sustainability Award
Top 3 Germany's most sustainable Products and Services 2009

